

DEVELOPMENT

MDA

AGENCY



ОРГАНИЗАЦИЯ ЗОНЫ ОТДЫХА



# О ПРОЕКТЕ

**ИНВЕСТИЦИОННЫЙ ПРОЕКТ ПРЕДПОЛАГАЕТ СОЗДАНИЕ БЛАГОУСТРОЕННОЙ ЗОНЫ ОТДЫХА ДЛЯ ПРИВЛЕЧЕНИЯ МЕСТНЫХ И ВЪЕЗДНЫХ ТУРИСТОВ: СТРОИТЕЛЬСТВО ОДНОЭТАЖНЫХ ДОМИКОВ (ДОМИК РЫБАКА, ДОМИК ОТДЫХА И Т.П.), ЗДАНИЯ С БАНКЕТНЫМ ЗАЛОМ И КУХНЕЙ, БАНИ, БЕСЕДОК, НАВЕСОВ, ПРИЧАЛА ДЛЯ ЛОДОК И КАТАМАРАНОВ, МОСТКОВ ДЛЯ РЫБАЛКИ, А ТАКЖЕ БЛАГОУСТРОЙСТВО ПРИЛЕГАЮЩЕЙ ТЕРРИТОРИИ С УСТРОЙСТВОМ ПЕШЕХОДНЫХ ДОРОЖЕК, ДЕКОРАТИВНОГО ОЗЕЛЕНЕНИЯ**

## **ЗАДАЧИ ПРОЕКТА:**

Оказание услуг по размещению, предоставление услуг общественного питания, прокат оборудования

**Местоположение проекта:** Республика Беларусь, Могилевская область, Краснопольский район, в районе аг. Горы

**Инвестиции:** 400 000 USD

### **Контакты:**

Краснопольский районный исполнительный комитет  
213561, Могилевская обл., г.п. Краснополье, ул. Ленинская, 1  
тел. +375 2238 79965; тел. +375 2238 79948  
E-mail: priem\_krasrik@mail.ru



# О ПРОЕКТЕ

## ПРЕИМУЩЕСТВА ПРОЕКТА



**ПОД СТРОИТЕЛЬСТВО  
ИМЕЕТСЯ СВОБОДНЫЙ  
ЗЕМЕЛЬНЫЙ УЧАСТОК  
ОБЩЕЙ ПЛОЩАДЬЮ  
1,0 ГА.**



**ВБЛИЗИ ПЛОЩАДКИ ИМЕЮТСЯ  
ИНЖЕНЕРНЫЕ КОММУНИКАЦИИ:  
РАССТОЯНИЕ ДО ВОДОПРОВОДА –  
30 МЕТРОВ; ЭЛЕКТРОСНАБЖЕНИЕ –  
30 МЕТРОВ, АВТОМОБИЛЬНАЯ  
ДОРОГА Н-10752 КРАСНОПОЛЬЕ -  
ГОРЫ- ГРАНИЦА РОССИЙСКОЙ  
ФЕДЕРАЦИИ – 5 КМ.**



# ПРЕФЕРЕНЦИАЛЬНЫЕ РЕЖИМЫ: 💰

## ИНВЕСТИЦИОННЫЙ ДОГОВОР:



✓ освобождение от уплаты таможенных пошлин и НДС при ввозе технологического оборудования

✓ предоставление земельного участка без проведения аукциона

## МАЛЫЕ ГОРОДА И СЕЛЬСКАЯ МЕСТНОСТЬ:

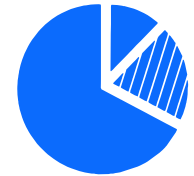


✓ освобождение от ввозных пошлин;

✓ освобождение от уплаты государственной пошлины за выдачу лицензии

✓ освобождение от налога на прибыль, налога на недвижимость, подоходного налога

## ЮГО-ВОСТОЧНЫЙ РЕГИОН МОГИЛЕВСКОЙ ОБЛАСТИ:



✓ освобождение от целевых сборов и налоговые льготы

✓ возмещение до 20% от стоимости капитальных затрат по инвестиционному проекту

✓ финансирование расходов на создание инженерной и транспортной инфраструктуры, необходимой для реализации инвестиционных проектов за счет средств бюджета



# КРАСНОПОЛЬСКИЙ РАЙОН

## О РАЙОНЕ



население  
9,7 тыс



площадь  
1223 кв.км

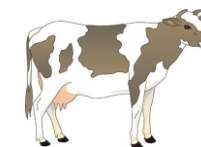
22,9 тыс га  
сельхоз.земель

12,6 тыс га  
пахотных земель

Экономическое развитие района основывается на производстве сельскохозяйственной продукции, основные направления:



МОЛОЧНАЯ  
ПРОДУКЦИЯ



РАЗВЕДЕНИЕ  
СКОТА



УБОРКА  
КОРМОВ



# ПЕРСПЕКТИВНЫЕ ИНВЕСТИЦИОННЫЕ ПРОЕКТЫ МОГИЛЕВСКОЙ ОБЛАСТИ



+375 222 74 61 91  
+375 44 582 28 18



agencymogilev@ya.ru



Беларусь, Могилев,  
бульвар Юбилейный, 21

**АГЕНТСТВО ГОТОВО ПОМОЧЬ ИНОСТРАННЫМ ИНВЕТОРАМ, ЗАИНТЕРЕСОВАННЫМ В ВЕДЕНИИ БИЗНЕСА В БЕЛАРУСИ**

- Презентация информации об инвестиционных возможностях, преференциальных режимах и льготах, отраслях, законодательстве
- Предоставление текущей информации об инвестиционных проектах
- Отбор и предоставление информации о вариантах предоставления земельных участков и помещений
- Поиск потенциальных партнеров для реализации инвестиционного проекта;

организация встреч, переговоров с потенциальными партнерами по созданию и поддержке инвестора в ходе переговоров

- Организация визитов в Могилевскую область (разработка программы пребывания, помощь в получении визы)

- Представительство интересов инвестора в переговорах с государственными чиновниками по реализации инвестиционных проектов.



+375 222 74 61 91  
+375 44 582 28 18



[agencymogilev@ya.ru](mailto:agencymogilev@ya.ru)



Беларусь, Могилев,  
бульвар Юбилейный, 21

➤ Предусмотрены следующие основные преимущества, связанные с реализацией проекта в связи с заключением инвестиционного соглашения



- Вычет НДС
- Освобождение от НДС
- Земельные участки сдаются в аренду без аукциона

**ИНВЕСТИЦИОННОЕ СОГЛАШЕНИЕ**

➤ Предусмотрены следующие преимущества, связанные с реализацией проекта в связи с расположением земельного участка



- 0% НДС по налогу на прибыль
- Освобождение от таможенных пошлин
- Освобождение от уплаты гос взноса за выдачу лицензии

**МАЛЫЕ ГОРОДА И  
СЕЛЬСКИЕ РАЙОНЫ**

➤ Следующие льготы, предоставленные инвесторам для реализации проекта в юго-восточный район Могилевской области



- 10% подоходный налог
- 24% пенсионное страхование
- Финансирование затрат на создание инженерной и транспортной инфраструктуры

**ЮГО-ВОСТОЧНЫЙ РАЙОН  
МОГИЛЕВСКОЙ ОБЛАСТИ**



+375 222 74 61 91  
+375 44 582 28 18



[agencymogilev@ya.ru](mailto:agencymogilev@ya.ru)



Беларусь, Могилев,  
бульвар Юбилейный, 21



# ДОБРО ПОЖАЛОВАТЬ В МОГИЛЁВСКУЮ ОБЛАСТЬ!



+375 222 74 61 91  
+375 44 582 28 18



agencymogilev@ya.ru



Беларусь, Могилев,  
бульвар Юбилейный, 21