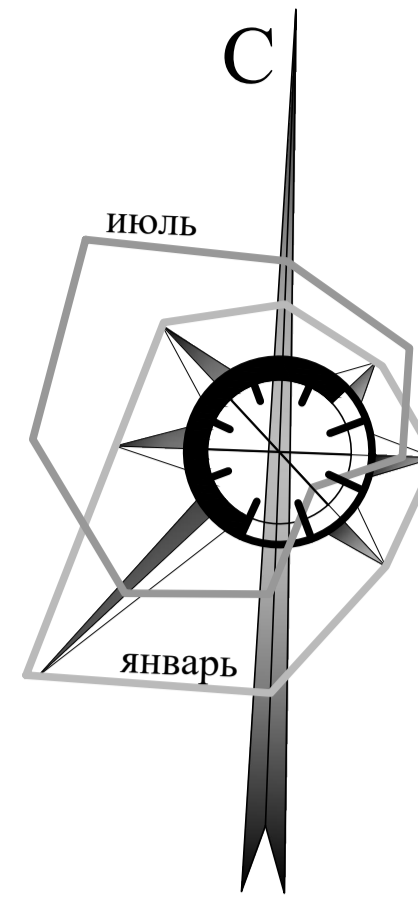
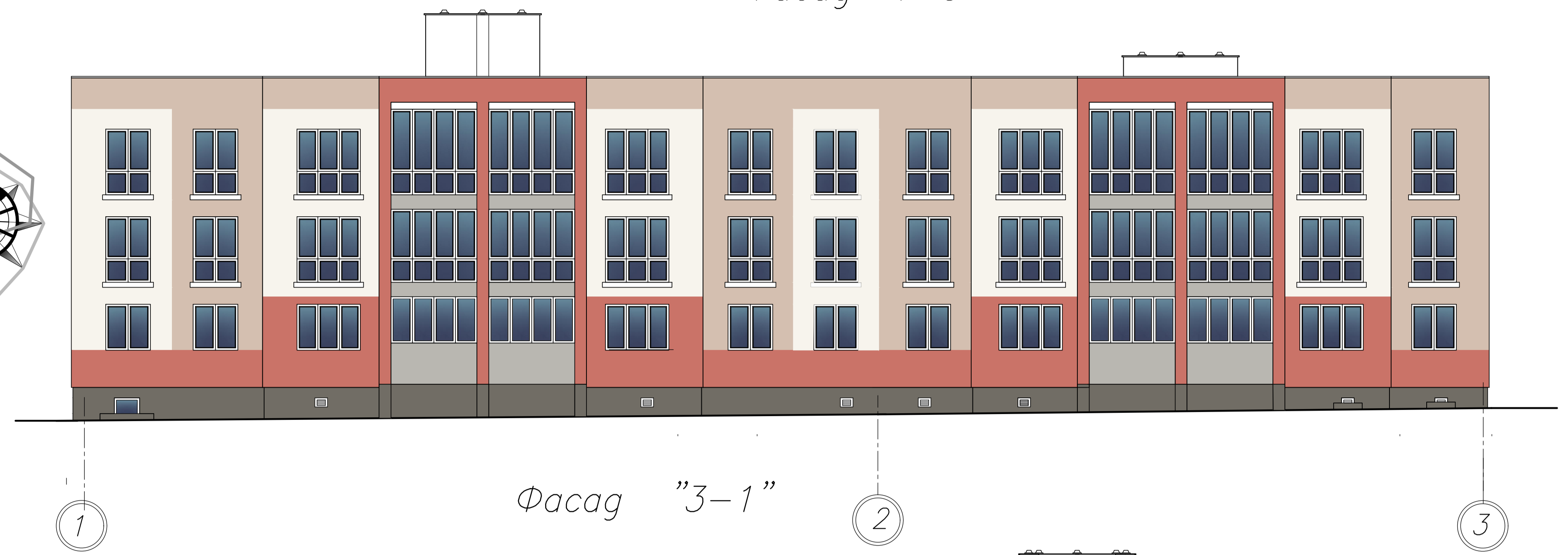


24-квартирный жилой дом по ул. Курако в г.п. Краснополе с благоустройством прилегающей территории

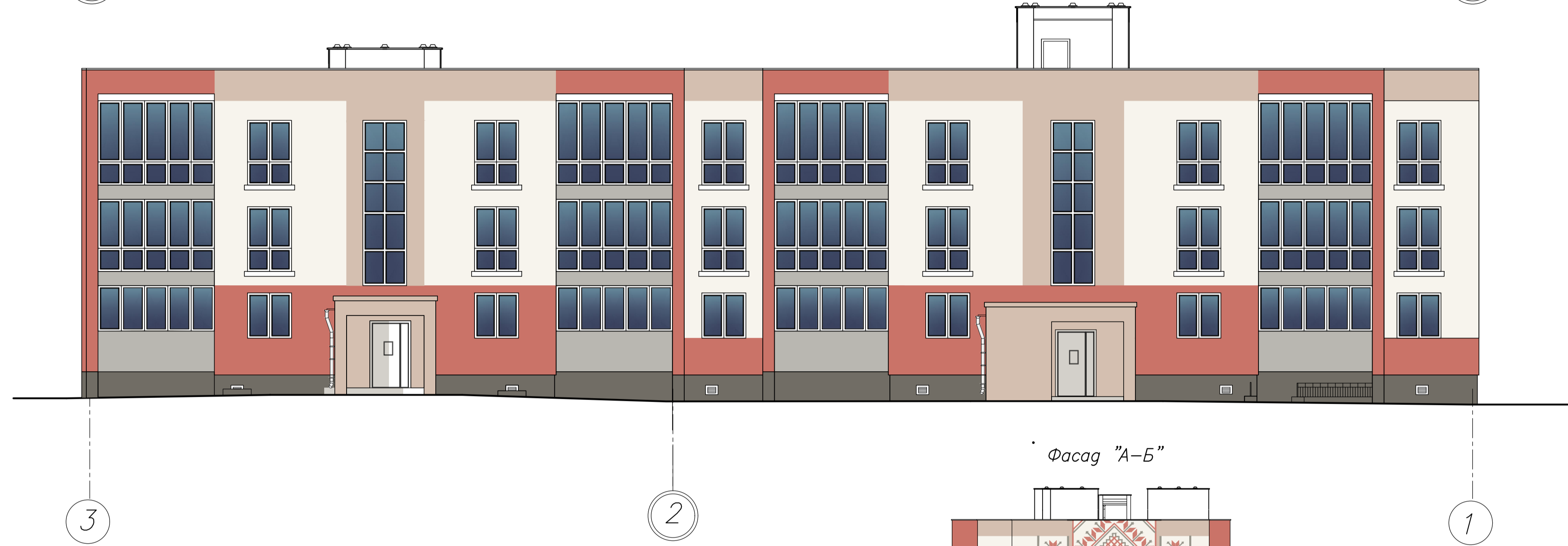
Ситуационная схема



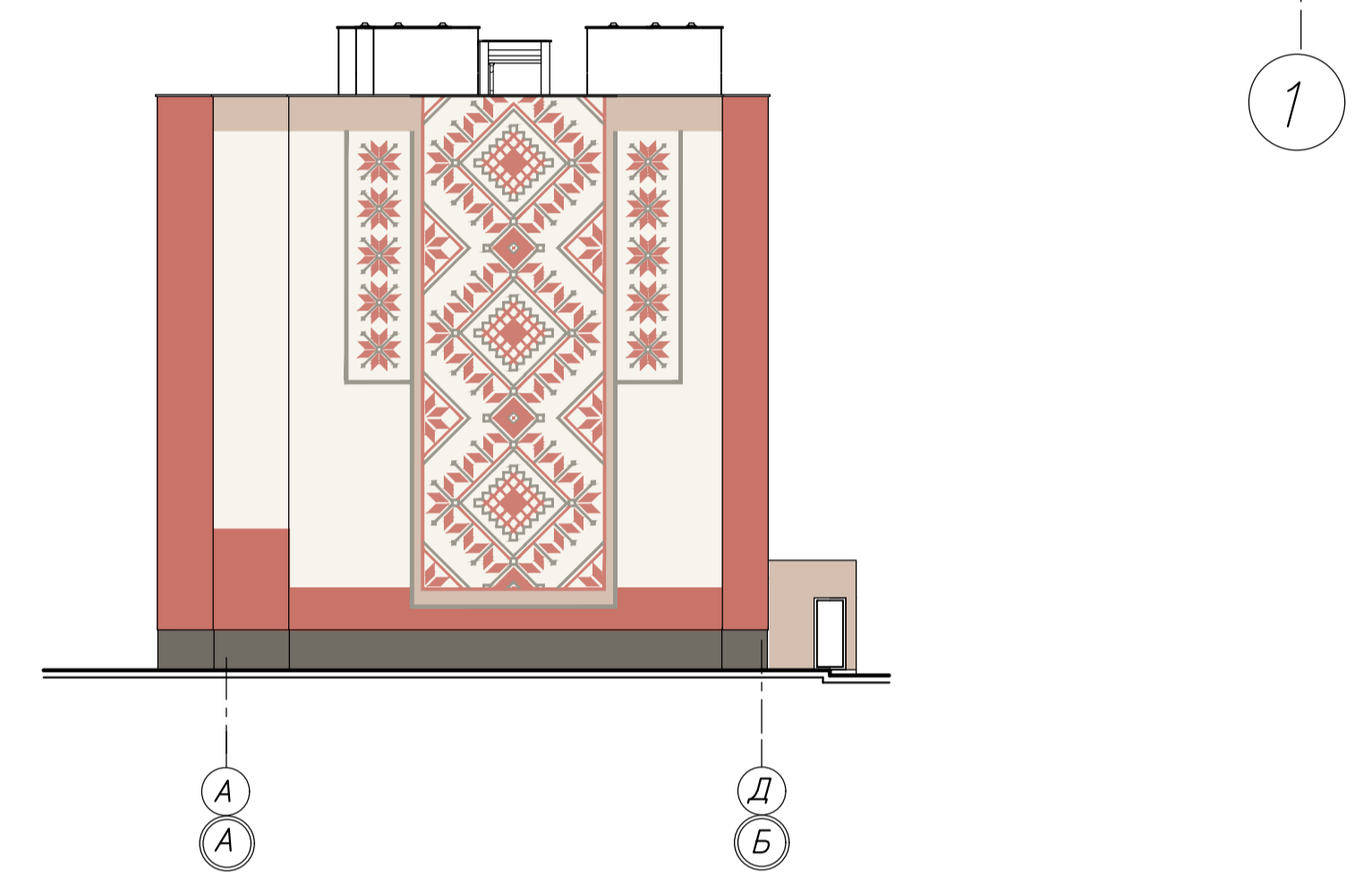
Фасад "1-3"



Фасад "3-1"

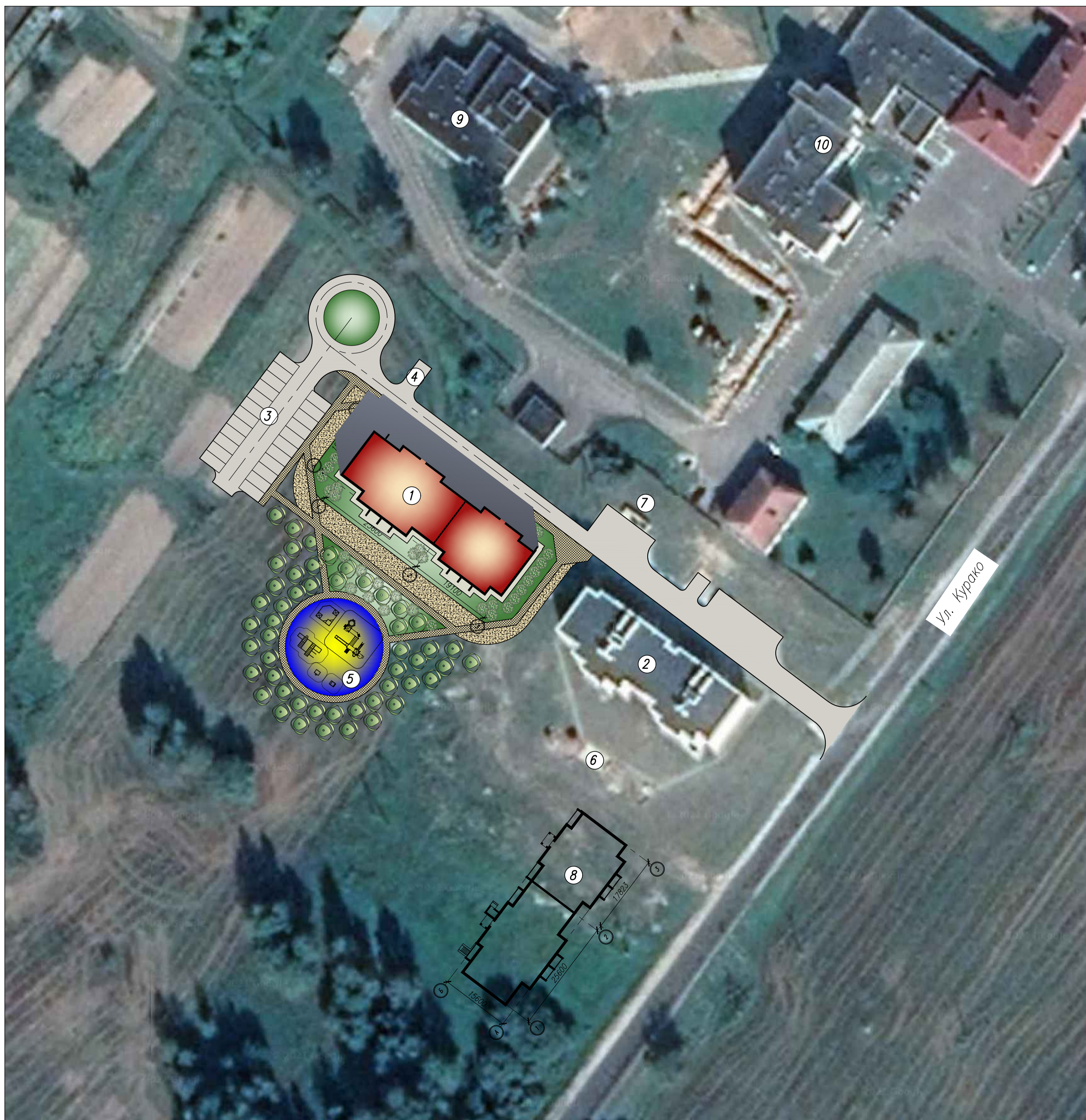


Фасад "А-Б"



Условные обозначения

- границы работ проектируемого жилого дома
- проектируемые здания и сооружения
- жилые здания и сооружения (перспектива)
- общественные жилые здания и сооружения (перспектива)
- проектируемые дороги, проезды
- проектируемые тротуары, дорожки
- проектируемый ландшафтный проезд
- проектируемые площадки для отдыха, спорта, детские площадки
- проектируемые газоны
- проектируемые деревья и кустарники



Ведомость жилых и общественных зданий и сооружений

№ п/п	Наименование и обозначение	Этажность	Количество		Площадь, м ²		Строительный объем, м ³				
			Здания	Квартир	Застройки	Общая	Здания	Всего			
1	Проектируемый 24-квартирный жилой дом	3	1	24	24	725,45	725,45	1448,40	1448,40	7734,99	7734,99
2	Существующий 32-квартирный жилой дом										
3	Проектируемая автостоянка на 23 машино-места										
4	Проектируемая автостоянка на 1 машино-место для ФАП										
5	Проектируемая детская игровая площадка										
6	Существующая детская игровая площадка										
7	Существующая контейнерная площадка для раздельного сбора мусора										
8	32-квартирный жилой дом (перспектива)										
9	УЗ "Краснопольский районный центр гигиены и эпидемиологии"										
10	Учреждение здравоохранения "Краснопольская центральная районная больница"										

Проектируемый 24-квартирный жилой дом представляет собой трехэтажный двухсекционный объем простой конфигурации с теплотельем, с размерами в компоновочных осях А-Б" 15,60м, "1-3" 44,80 м. Крыша - плоская. Жилой дом имеет следующий состав квартир: однокомнатных - 6, двухкомнатных - 12, трехкомнатных - 6. Комнаты в квартирах изолированы. Проектом предусмотрено устройство парковок на 24 места, что составляет 100% от количества квартир, устройство детских, спортивных площадок и площадки для отдыха. Проектом предусмотрено эффективное использование участка, высокий уровень благоустройства и озеленения. Объект обеспечен удобными пешеходными и транспортными связями.

План 1-го этажа



Технико-экономические показатели жилого дома

1. Жилая площадь квартир - 747,48 м²
 2. Площадь квартир жилого дома - 1380,42 м²
 3. Общая площадь квартир жилого дома - 1448,40 м²
 4. Площадь жилого здания - 1630,20 м²
 5. Площадь застройки жилого здания - 725,45 м²
 6. Строительный объем жилого дома - 7734,99 м³
- в том числе:
- ниже отм. 0.000 - 1751,90 м³
 - выше отм. 0.000 - 5983,09 м³
- Коэффициент отношения жилой площади к общей - 0,5.